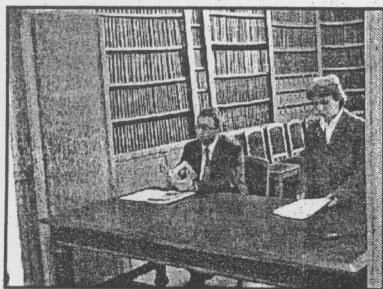
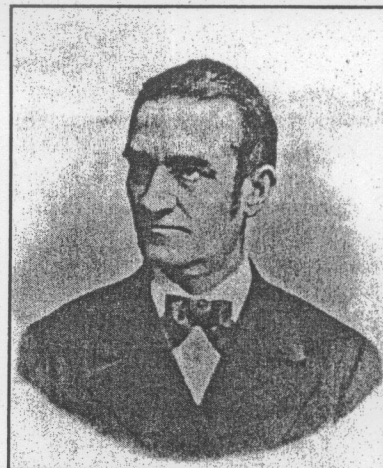


Pledoarie în memoria unei personalități de marcă

Gheorghe Chițu, omagiul de Baroul Dolj

Demersul Baroului Dolj de readucere în conștiința craiovenilor a unor mari personalități din trecutul orașului a continuat la sfârșitul săptămânii cu o manifestare dedicată lui Gheorghe Chițu.



culturală a orașului și mai ales de a readuce în actualitate nume mari ale baroului. Sunt personalități care s-au remarcat nu doar în profesia de avocat, ci și în viața socială a orașului. Avocați care au fost primari, miniștri, parlamentari”, precizează prof. univ. dr. av. Ion Turculeanu, decanul Baroului Dolj.

Avocat de marcă, primul decan al Baroului Dolj

Gheorghe Chițu își începe o strălucită carieră profesională și politică prin demnitatea de decan al Baroului Dolj între anii 1864-1876 rămânând în istorie ca primul decan al instituției. Între timp, însă, se afirmă și ca o personalitate remarcabilă pe scena politică. Devine rapid unul dintre liderii liberali din Oltenia, iar în aprilie 1866, în calitate de primar al Craiovei îi va netezi drumul principelui Carol spre ocuparea tronului României, organizându-i o primire corespunzătoare în Cetatea Banilor. Apoi, rând pe rând, Gheorghe Chițu ocupă funcțiile de Ministru al Cultelor și Instrucțiunii Publice, Ministru al Finanțelor, Ministru al Justiției, Ministru de Interne, iar pentru o lungă perioadă deține mandate succesive de deputat și senator în Parlamentul României. „Am considerat că relevantă pentru întreaga carieră profesională și

politică a lui Gheorghe Chițu este calitatea de avocat. Am mai considerat că este cel care a pus bazele organizării corpului avocaților din Dolj. O primă recunoaștere a valorii sale, a reprezentativității profesionale este perioada grea a începuturilor când este ales în funcția de decan. O a doua recunoaștere este dată de alegerea sa, în anul 1864, ca primar al Craiovei”, afirmă prof. univ. dr. av. Bianca Predescu.

Omul de cultură Gheorghe Chițu

Primar, ministru, om politic, avocat, figură marcantă a culturii românești, personalitatea lui Gheorghe Chițu e cu totul remarcabilă și în istoria culturii românești. Ca dovadă pentru merite deosebite în dezvoltarea învățământului și culturii românești, pe 27 iunie 1879, era ales membru titular al Academiei Române. Fapt interesant, poate mai puțin cunoscut, Gheorghe Chițu a fost și poet. El este cel care i-a asigurat o rentă viageră lui Mihai Eminescu, o mână de ajutor neprețuită pentru poet. Întemeietor al Școlii comerciale din Craiova, care astăzi îi poartă numele, a predat aici Dreptul comercial apoi a fost profesor de Științe juridice la Universitatea București.

RADU ILICEANU

la
u

țiilor ce
ificarea
pă. Un
tut de
este in-
orologi-
a avea
lui Du-
teltor”.

GHICI

